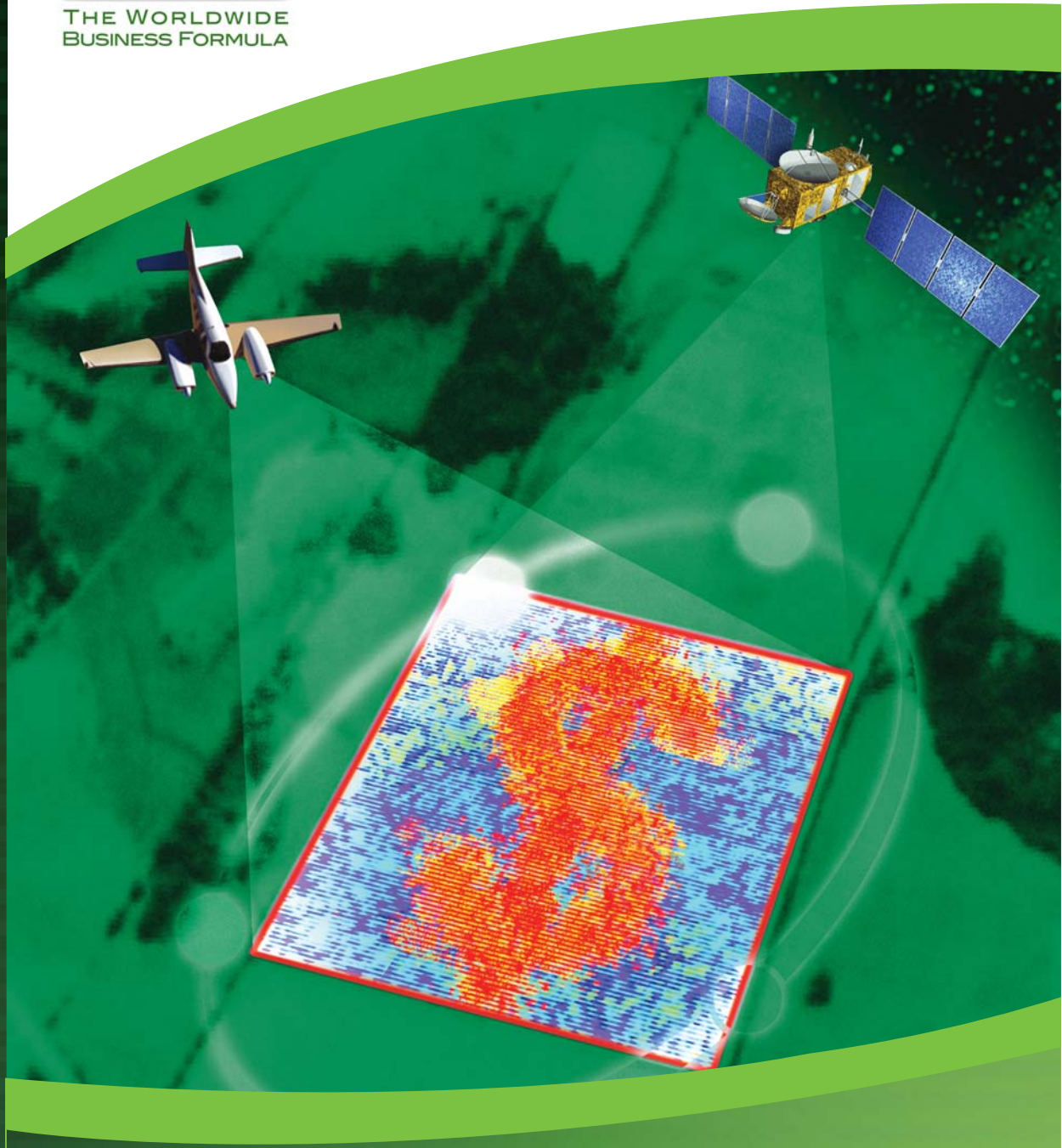




THE WORLDWIDE
BUSINESS FORMULA

Rentabilizamos su inversión



MANEJO INTEGRAL
DE AGRONEGOCIOS

SOQUIMICH COMERCIAL



www.sqm.com



Soquimich Comercial S.A., fiel a su constante compromiso de optimizar el uso de los recursos productivos para los agricultores, ha ideado el Ciclo de Manejo Integral, el cual consiste en la detección, seguimiento, recomendación y control de las variables nutricionales de los cultivos, a través de las herramientas de precisión para lograr así una mejor evaluación de su sistema productivo.

Identificar, dimensionar y sectorizar las variables de nutrición que están en directa relación con los rendimientos y calidad de los cultivos, son los objetivos de este exclusivo ciclo de servicios, el que finalmente se compromete a estructurar el plan de nutrición más apropiado, recomendando los productos en la cantidad y oportunidad que corresponde, ajustados a la real necesidad de cultivo, suelo, clima y objetivo de producción buscado por el productor.

El concepto técnico se basa en programas de nutrición vegetal óptimos, generados por Agrónomos Consultores calificados, utilizando herramientas de diagnóstico y seguimiento de la relación suelo, agua y planta, obteniendo como beneficio la eficiencia en el uso de recursos y un mínimo impacto ambiental y en sus campos.



¿QUÉ ES CYCLOS?

Es un concepto de servicios en el cual se reúnen una amplia gama de herramientas tecnológicas para el diagnóstico y control nutricional, los conocimientos y experiencia del equipo de Agrónomos Consultores SQMC, y una completa línea de fertilizantes de especialidad, puestos a su servicio para maximizar la rentabilidad de sus cultivos.

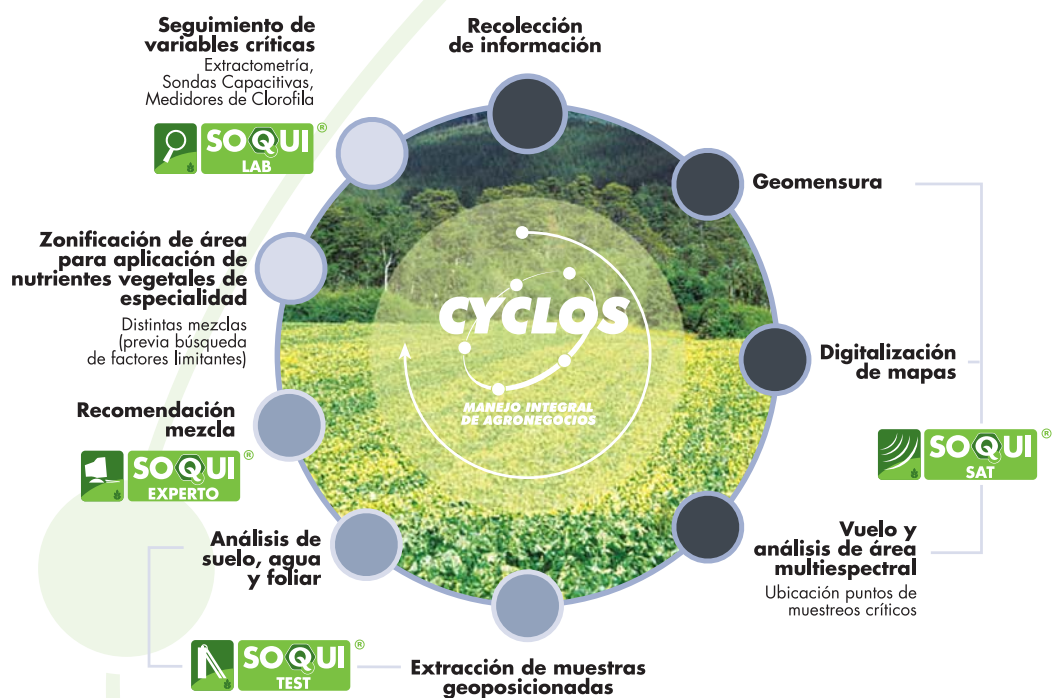
Cyclos® está compuesto por SoquiSat®, Soquitest®, SoquiExperto® y SoquiLab® cada uno de los cuales cumple una labor específica, que en combinación con los demás y con la recomendación de nuestros expertos, le entregarán información precisa que le permitirá tomar las decisiones correctas para asegurar el éxito de sus cultivos.

BENEFICIOS PARA EL AGRICULTOR

- Mejores resultados en producción con un uso eficiente de los insumos.
- Mayor calidad en las cosechas, gracias a una mejor selección de las materias primas, combinación de requerimientos e insumos aplicados.
- Planes de nutrición completos y específicos a sus requerimientos, asesorado por expertos.
- Identificación de los sectores que demandan una estrategia distinta de fertilización, logrando mejores resultados con el mismo nivel de insumos e iguales rendimientos con menor cantidad de insumos.
- Utilización de productos de acuerdo con las normas BPA.

CICLO DE MANEJO INTEGRAL PARA SUS CULTIVOS

Programa de Detección - Seguimiento - Recomendación - Control



¿CÓMO OPERA?

Más allá del solo aspecto nutricional, entregamos una asesoría integral, basada en herramientas de control con tecnologías de vanguardia (SoquiSat®, SoquiTest®, SoquiExperto® y SoquiLab®), lo que refuerza notoriamente el Ciclo de Manejo Integral en términos de detección de variables agronómicas que inciden en sus resultados.

El Ciclo de Manejo Integral, está basado en los siguientes principios fundamentales: Detección, Seguimiento, Recomendación y Control.

Detección: En el proceso de detección se reúne información del productor y su sistema productivo, y se fijan los objetivos en detalle. También se genera información a través del uso de los servicios SoquiTest®, que contemplan el muestreo y posterior análisis de suelo, agua y foliar, y SoquiSat®, que a través de un sensoramiento remoto nos indica los sectores con distintos niveles de productividad dentro de un potrero con sus respectivas coordenadas, permitiendo precisión en el manejo.

Además de identificar deficiencias generalizadas en la fertilización, el Ciclo de Manejo Integral tiene la capacidad de detectar problemas de riego, problemas fitosanitarios y problemas de ataques o incidencias de plagas radiculares y/o al follaje.

Seguimiento y Recomendación: La etapa de seguimiento contempla la identificación, dimensionamiento y sectorización para recomendar las estrategias de nutrición vegetal adecuadas, apoyado con herramientas como SoquiExperto® que generará los programas nutricionales con los aportes de macro y micronutrientes necesarios, dependiendo del tipo de suelo y cultivo a fertilizar.

Control: Un adecuado control de la ejecución del programa nutricional, permitirá reaccionar a tiempo ante situaciones que se presenten dentro del ciclo productivo del cultivo. Para este efecto SoquiLab® ofrece modernos instrumentos de medición, diseñados y calibrados especialmente para medir y controlar las variables críticas.

UN EQUIPO DE PROFESIONALES TRABAJANDO PARA USTED

Usted puede solicitar nuestros servicios directamente a través de nuestros Agrónomos Consultores, oficina zonal más cercana a su predio o a través de su distribuidor.



**SOQUIMICH
COMERCIAL**



Servicios **CYCLOS**[®]



Agricultura de precisión para sus cultivos. Considera geomensura, digitalización de predios y análisis de área multiespectral del cultivo para detectar variabilidad y centros productivos de rendimiento.

SoquiSat[®] se caracteriza por sus imágenes multiespectrales que permiten obtener una radiografía interna del cultivo/frutal, demarcando las zonas con más y menos potencial del potrero, para luego en terreno y con los otros servicios de SQMC, encontrar las limitantes productivas de tales diferencias.



Toma de muestras en terreno, en forma mecanizada, eficiente, rápida y confiable para el análisis de suelo, foliar y agua.



Software experto diseñado para la elaboración de programas de nutrición vegetal y diseño de mezclas específicas a utilizar en su cultivo.

SoquiExperto[®] ha sido alimentado con los datos de numerosos ensayos realizados año a año por SQMC e instituciones nacionales de investigación.



Programa de seguimiento y control de variables críticas que integra las más modernas herramientas de diagnóstico y monitoreo nutricional para lograr en forma óptima rendimiento, calidad y rentabilidad en los cultivos.

SoquiLab[®] es un servicio de diagnóstico "in situ" de parámetros productivos relativos a nutrición en la planta, en el potrero.



**MANEJO INTEGRAL
DE AGRONEGOCIOS**



SOQUIMICH COMERCIAL S.A. - Los Militares 4290 piso 3, Las Condes, Santiago - Chile.
Tel: (2) 425 2525 - **Fax:** (2) 425 2266

OFICINA ZONAL LA SERENA Y COQUIMBO - Ruta 43 N° 3900, Pan de Azúcar - Coquimbo.
Tel: (51) 23 24 96 - **Fax:** (51) 23 11 84

OFICINA ZONAL SAN BERNARDO - Longitudinal Sur Km. 24.
Tel: (2) 855 1967 - **Fax:** (2) 857 6824

OFICINA ZONAL CHILLÁN - Dr. Sepúlveda Bustos 035.
Tel: (42) 22 14 18 - **Fax:** (42) 23 92 50

OFICINA ZONAL TEMUCO - General Lagos 756.
Tel: (45) 22 80 80 - **Fax:** (45) 23 82 94

OFICINA ZONAL OSORNO - Camino Pilauco 1140.
Tel: (64) 21 31 31 - **Fax:** (64) 21 31 32

e-mail: servicio.cliente@sqm.com

www.sqm.com

• La información y recomendaciones entregadas son consideradas válidas hasta la fecha indicada.

29 / 03 / 06